

最新の情報を正しく知って健康に!

第26回 エイチ・エー・ビー研究機構 市民公開シンポジウム

健康な腸寿のすすめ

「腸を健康に保つ=腸寿」をテーマとして、腸のしくみや腸内細菌の話、腸内細菌と様々な病気の関係性を専門の先生方にご解説いただきます。

2015年6月27日(土) 13:30 ~ 17:00

会場 昭和大学 上條講堂 東京都品川区旗の台1-5-8



どなたでも参加できます
無料講演

講演 1 金井隆典 先生 慶應義塾大学医学部 消化器内科 教授

健康にとって大事な腸内細菌

細菌はヒトより、早くに地球上に出現し、総重量が大きく、遺伝情報も多く保有しています。ひよっとすると細菌を維持する腸という環境を提供するためにヒトは創出されたのかも。だから、腸内細菌に嫌われないように上手に友好関係を保つことが健康にとつても大事なかもしれません。



金井隆典教授 プロフィール

1988年慶應義塾大学医学部卒業。同大学院にて炎症性腸疾患の研究に従事。95年米国ハーバード大学留学。2003年東京医科歯科大学講師。08年慶應義塾大学消化器内科准教授。2013年8月慶應義塾大学医学部 消化器内科教授に就任。

講演 2 入江潤一郎 先生 慶應義塾大学医学部 腎臓内分泌代謝内科 専任講師

肥満・糖尿病と腸内細菌

腸内細菌に「体の脂肪をつきにくくする」、「血糖値をあげにくくする」力があることが最近わかってきました。その腸内細菌が変わってしまうことが、肥満や糖尿病の原因の一つであるといえ、食事やお薬で腸内細菌の力を引き出し、肥満や糖尿病を治療することが期待されています。

入江潤一郎先生 プロフィール

1996年慶應義塾大学医学部卒業。同大学医学部助手、埼玉社会保険病院内科医員を経て、2003年米ピッツバーグ大学に留学。糖尿病の病態解明に取り組み、2006年に北里研究所病院糖尿病センター副センター長に就任。2007年より慶應義塾大学医学部 腎臓内分泌代謝内科 助教、2013年より現職。

講演 3 長沼誠 先生 慶應義塾大学医学部 消化器内科 専任講師

便に血が混じった時にどうしますか?

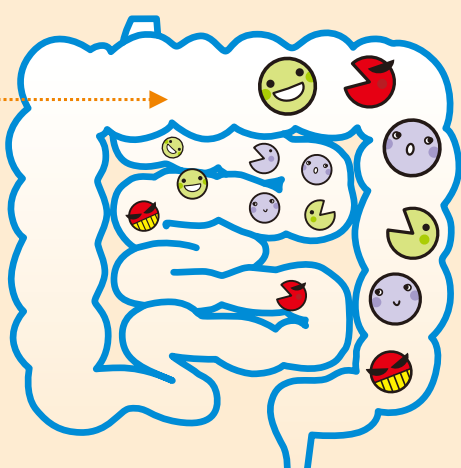
便に血が混じったらどうしますか? 痔だと思って放置しないで、一度は医療機関を受診するようにしましょう。大腸がんは早期発見、早期治療により治療可能ながんの一つです。また最近若い方を中心に潰瘍性大腸炎の患者さんは増加の一途をたどっています。講演では早期大腸がんや潰瘍性大腸炎の最新の診断法や治療法について解説予定です。

長沼誠先生 プロフィール

1992年慶應義塾大学医学部卒業。2002年米国バージニア大学医学部にて炎症性腸疾患の新規治療の開発研究に取り組み、2006年帰国。慶應義塾大学、東京医科歯科大学にて潰瘍性大腸炎、クローン病患者の診療に従事するとともに大腸がんの診断、内視鏡治療にも取り組んでいる。2012年より現職。

腸内細菌って何?

腸内細菌(ちようないさいきん)とはヒトや動物の腸の内部に生息している細菌のこと。ヒトの腸内には500種類以上、約100兆個以上の細菌がいると考えられています。



ヒト(1人分)の腸にいる菌は約100兆個以上。総量は1.5キロほど。

腸内細菌の種類

- 善玉菌** (Good Bacteria) ビフィズス菌や乳酸菌のように、人体の健康維持に役立つ。
- ひよりみ日和見菌** (Opportunistic Bacteria) 動きがはっきりせず、善玉とも悪玉とも呼べない菌。善玉菌が強い時はおとなしく、悪玉菌が強くなると一緒に悪さを始める。
- 悪玉菌** (Bad Bacteria) 人体にマイナスの作用を持つ。

市民公開シンポジウム **無料** 講演会「健康な腸寿のすすめ」参加予約のお申し込み

参加予約お申し込み期間 2015年6月15日(月)17:30まで (定員350名)

電話で 受付時間:朝9時~夕方17時30分まで(土日・祝休み)

047-329-3563

お申込みの際、オペレーターに「お名前」、「参加券送付先ご住所」、「参加人数」をお伝えください。(ご案内の目的以外に、これらの個人情報を使用することはありません)

メールで information@hab.or.jp

メールの件名に「健康な腸寿のすすめ事前参加登録のお申し込み」、メールの本文に①「お名前」、②「参加券送付先ご住所」、③「参加人数」を入力して送信してください。(ご案内の目的以外に、これらの個人情報を使用することはありません)

研修認定薬剤師制度について

本シンポジウムは、財団法人日本薬剤師研修センター2単位(3時間)の会合です。(認定シールをご希望の方は、参加申し込みの際にお申し出ください)

参加予約のお申し込みはこちら

主催 特定非営利活動法人 エイチ・エー・ビー研究機構 <http://www.hab.or.jp>

〒272-8513 千葉県市川市菅野5-11-13 市川総合病院 角膜センター内

後援: 日本医師会、東京都医師会、日本内科学会、日本消化器病学会、日本消化器免疫学会、日本消化器内視鏡学会、品川区

エイチ・エー・ビー(HAB)とは

特定非営利活動法人エイチ・エー・ビー研究機構は、2002年7月11日に内閣府より認証されたNPO(=特定非営利団体)法人です。エイチ・エー・ビー(HAB)とは、Human and Animal Bridging Research Organizationの略で「ヒトと動物の架け橋」という意味です。病気やくすりの研究では、実験動物とヒトとの種差のため大きな隔りがあり思わぬ副作用が起こりかねる大きな社会問題ともなります。エイチ・エー・ビー研究機構はこの隔りや埋めるために、ヒト組織や細胞を用いた研究が不可欠であるという情報を市民の皆様へ発信し共に考えていく団体です。